

# Musterring

TREVIO

Wohn- und Essraummöbel, Massivholz und Lack

Living and dining room furniture, solid wood and lacquer



## Lack trifft Naturholz

## Lacquer meets natural wood

**TREVIO** Freunde schicker Lackfronten und Liebhaber massiven Holzes kommen hier gleichermaßen auf ihre Kosten: Dieses geradlinig-moderne Programm für den Wohn- und Essbereich kombiniert Kerneiche massiv Umato mit Lack anthrazit, aufgetragen auf massiver Birke. Besondere Eyecatcher sind die markanten Riffholzapplikationen und die ausdrucksstarken Abschlusselemente in Hirnholz. Eine sanfte LED-Beleuchtung hebt die faszinierende Struktur des Holzes gekonnt hervor.

**TREVIO** Friends of chic lacquered fronts and lovers of solid wood will get their money's worth here: this linear, modern programme for the living and dining area combines solid core oak Umato with anthracite lacquer, applied to solid birch. Special eye-catchers are the striking textured wood applications and the expressive end elements in end grain. Gentle LED lighting artfully highlights the fascinating structure of the wood.



## INFORMATION

### ► Ausführungen

- Lack anthrazit auf Birke massiv
- Kerneiche massiv Umato
- Riffholz, Kerneiche massiv Umato

### ► Glas

- Parsolglas Bronze

### ► Griffe

- Grifflos (push to open)
- Vitrinen mit Metallgriff

### ► Programmumfang

Lowboards, Sideboards, Highboards, Vitrinen, Hängerelemente, Wandborde, Sekretär, Couchtische, Esstische, Stühle, Hängeleuchte, verschiedene Beleuchtungsmöglichkeiten

### ► Besonderheiten

- Glastüren und Glasböden aus Normal- oder Sicherheitsglas
- Alle Beschläge sind aus Metall, extrem stabil und hoch belastbar
- Ausschnitte für elektrische Kabel, Beleuchtung mit unsichtbarer Kabelführung
- LED-Beleuchtung mit Funkfernbedienung
- Elektro-Installationen VDE-geprüft

## DETAILS

### ► Designs

- Anthracite lacquer on solid birch
- Solid core oak Umato
- Textured wood, solid core oak Umato

### ► Glass

- Bronze Parsol glass

### ► Handles

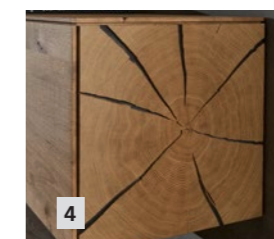
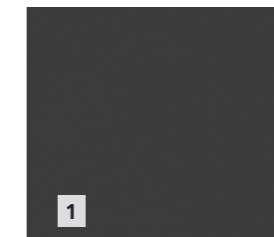
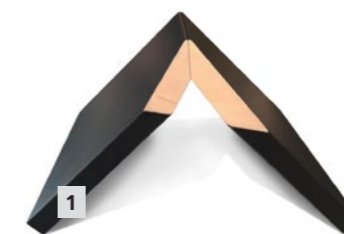
- Handle-less (push to open)
- Display cabinets with metal handle

### ► Programme consists of

lowboards, sideboards, highboards, display cabinets, wall elements, wall shelves, bureau, coffee tables, dining tables, chairs, pendant, different lighting options

### ► Special features

- Glass doors and shelves made of standard or safety glass
- All fittings are made of metal, extremely strong and suitable for heavy loads
- Cut-outs for electric cables, lighting with concealed cable guides
- LED lighting with remote control
- Electrical installations VDE-tested

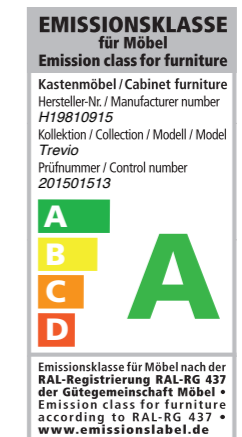


### In Lack anthrazit auf Birke massiv/ Kerneiche massiv Umato:

Sideboard 4181A, ca. B 181, H 92, T 46 cm,  
Hängeregale 1031A, jeweils ca. 35 x 35, T 24 cm

### In anthracite lacquer on solid birch/ solid core oak Umato:

sideboard 4181A, approx. W 181, H 92, D 46 cm,  
hanging shelves 1031A, each approx. 35 x 35, D 24 cm



Scannen und  
Produktfilm  
ansehen

Scan and watch  
product film

1. Lack anthrazit auf Birke massiv  
Anthracite lacquer on solid birch
2. Kerneiche massiv Umato  
Solid core oak Umato
3. Riffholz, Kerneiche massiv Umato  
Textured wood, solid core oak Umato
4. Hirnholzabschlusselemente, Kerneiche massiv Umato  
End-grain end section, solid core oak Umato

**Durchgängig: Wohn- und Essraum**  
**Continuous: living and dining room**



**Wunderbar detailverliebt**  
**With a wonderful passion for detail**



Riffholzpaneel mit Böden; Anbau-Lowboard mit Glasoberboden, Riffholzrückwand und Hirnholzboden; Schubkasten mit Unterteilung  
 Panel in textured wood with shelves; add-on lowboard with glass top shelf, back panel in textured wood and shelf in end-grain wood; drawer with dividers

**In Lack anthrazit auf Birke massiv / Kerneiche massiv Umato:**  
 Wohnwand V20, ca. B 267, H 207, T 51 cm,  
 Couchtisch 1405, ca. 70 x 110, H 45 cm, mit Ablage und drehbarer Glasplatte parsolbronze;  
 rechts: Sideboard 4181A, ca. B 181, H 92, T 46 cm,  
 Hängeregale 1031A, jeweils ca. 35 x 35, T 24 cm  
 Polstermöbel MR 9420

**In anthracite lacquer on solid birch / solid core oak Umato:**  
 wall unit V20, approx. W 267, H 207, D 51 cm,  
 coffee table 1405, approx. 70 x 110, H 45 cm, with shelf and swivelling glass top in Parsol bronze;  
 right: sideboard 4181A, approx. W 181, H 92, D 46 cm,  
 hanging shelves 1031A, each approx. 35 x 35, D 24 cm  
 Upholstered furniture MR 9420



## Stimmungsvoll: die Lichtvarianten

## Atmospheric: the light variants

TREVIO bietet viele Möglichkeiten, den Werkstoff Holz ins rechte Licht zu rücken: LED-Beleuchtungen sind für die die Vitrinen, Hängeregale, Unterböden, Wandborde, Paneele, Esstische und den Sekretär erhältlich.

TREVIO offers many ways to cast wood in the right light: LED lights are available for the display cabinets, hanging shelves, bottom shelves, wall shelves, panels, dining tables and the bureau.



### Stühle mit Metallgestell und Drehfunktion:

Stuhl Alva 1626, ca. B 52, H 79, SH 49, T 62, ST 46 cm,  
Stuhl Alva 1627, B 61, H 79, SH 49, AH 67, T 62, ST 46 cm;  
Bezüge in Bi-Color: Stoff/Stoff, Leder/Stoff oder Leder/Leder

### Chairs with metal frame and swivel function:

Alva chair 1626, approx. W 52, H 79, SH 49, D 62, SD 46 cm,  
Alva chair 1627, W 61, H 79, SH 49, AH 67, D 62, SD 46 cm;  
covers in bi-colour: fabric/fabric, leather/fabric or leather/leather



### In Kerneiche massiv Umato:

Hängeleuchte 9901, ca. B 150, H 14, T 14 cm

### In solid core oak Umato:

Pendant 9901, approx. W 150, H 14, D 14 cm



### In Lack anthrazit auf Birke massiv / Kerneiche massiv Umato:

Vitrinen 0051A und 0052A, jeweils ca. B 51, H 207, T 44 cm

### In anthracite lacquer on solid birch / solid core oak Umato:

display cabinets 0051A and 0052A, each approx. W 51, H 207, D 44 cm



### TIPP TIP

Esstisch mit Beleuchtung!

Dining table with lighting!



### In Kerneiche massiv Umato:

Esstisch 1533, ca. 95 x 190, H 76 cm, mit Säule aus Riffholz,  
Beleuchtung auf Wunsch, gegen Mehrpreis

### In solid core oak Umato:

dining table 1533, approx. 95 x 190, H 76 cm, with column  
in textured wood, optional lighting for a surcharge

Schönes Abendlicht  
Lovely evening light



Highboard-Mittelteil mit Glasoberboden,  
Riffholzrückwand und Hirnholzboden;  
Hirnholzabschlussseite

Middle section of highboard with glass top  
shelf, textured wood back panel and end-  
grain shelf; end-grain end section

**In Lack anthrazit auf Birke massiv /  
Kerneiche massiv Umato:**

Highboard 6181A, ca. B 181, H 119, T 41 cm,  
Hängeregale 1102A, jeweils ca. B 35, H 106, T 24 cm;  
Wohnwand V22, ca. B 266, H 212, T 39 cm;  
Couchtisch 1412, ca. 75 x 125, H 46 cm, Glasplatte  
parsolbronze, Korpus mit Klappe

**In anthracite lacquer on solid birch /  
solid core oak Umato:**

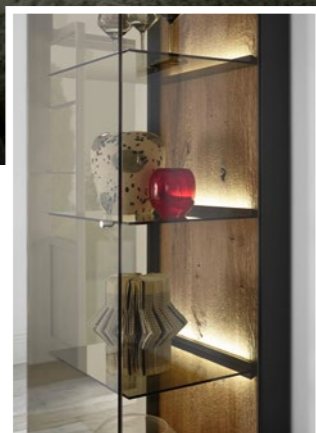
highboard 6181A, approx. W 181, H 119, D 41 cm,  
hanging shelves 1102A, each approx. W 35, H 106, D 24 cm;  
wall unit V22, approx. W 266, H 212, D 39 cm;  
coffee table 1412, approx. 75 x 125, H 46 cm, glass top in  
Parsol bronze, carcass with flap

**In Lack anthrazit auf Birke massiv /  
Kerneiche massiv Umato:**

Sideboard 4181A, ca. B 181, H 92, T 46 cm,  
Hängeregale 1031A, jeweils ca. 35 x 35, T 24 cm;  
Vorschlag V42, ca. B 281, H 185, T 55 cm;  
Couchtisch 1412, ca. 75 x 125, H 46 cm, Glasplatte  
parsolbronze, Korpus mit Klappe  
Polstermöbel MR 9420

**In anthracite lacquer on solid birch /  
solid core oak Umato:**

sideboard 4181A, approx. W 181, H 92, D 46 cm,  
hanging shelves 1031A, each approx. 35 x 35, D 24 cm;  
suggestion V42, approx. W 281, H 185, D 55 cm;  
coffee table 1412, approx. 75 x 125, H 46 cm, glass top  
in Parsol bronze, carcass with flap  
Upholstered furniture MR 9420



Vitrine mit Riffholzrückwand, Glasböden und Beleuchtung; Hirnholzabschlussseite  
Display cabinet with textured wood back panel, glass shelves and lighting; end-grain end section



**TIPP  
TIPP**

Couchtisch 1412 mit extra Stauraum!  
Coffee table 1412 with extra storage space!

**In Lack anthrazit auf Birke massiv /  
Kerneiche massiv Umato:**

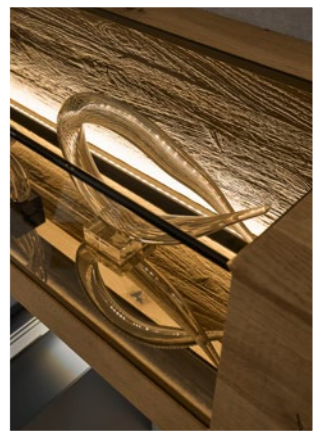
Highboard 6181A, ca. B 181, H 119, T 41 cm,  
Hängeregale 1102A, jeweils ca. B 35, H 106, T 24 cm;  
Vorschlag V28, ca. B 332, H 207, T 51 cm;  
Couchtisch 1405, ca. 70 x 110, H 45 cm, mit Ablage  
und drehbarer Glasplatte parsolbronze

Polstermöbel MR 9420

**In anthracite lacquer on solid birch/  
solid core oak Umato:**

highboard 6181A, approx. W 181, H 119, D 41 cm,  
hanging shelves 1102A, each approx. W 35, H 106, D 24 cm;  
suggestion V28, approx. W 332, H 207, D 51 cm;  
coffee table 1405, approx. 70 x 110, H 45 cm, with shelf and  
swivelling glass top in Parsol bronze

Upholstered furniture MR 9420



Wohnwandmittelteil mit Riffholzpaneel, Hirnholzabdeckblatt und Klappe; Hängeelement mit Glasausschnitt und Beleuchtung

Middle section of wall unit with textured wood panel, end-grain cover panel and flap; wall element with glass cut-out and lighting

### Der andere Couchtisch The other coffee table

Couchtische verdienen im Ensemble einer Wohneinrichtung mehr als bloß eine Statistenrolle. TREVIO bietet zwei unterschiedliche Varianten mit besonderen Talenten. Da wäre zunächst ein Couchtisch mit drehbarer Glasplatte, die sich flexibel den jeweiligen Erfordernissen anpassen lässt. Die Säule aus Riffholz sorgt für einen markanten Akzent, eine zweite, kleinere Glasplatte für weitere Ablagemöglichkeiten. Alternativ ist ein Couchtisch mit zusätzlichem Stauraum verfügbar.

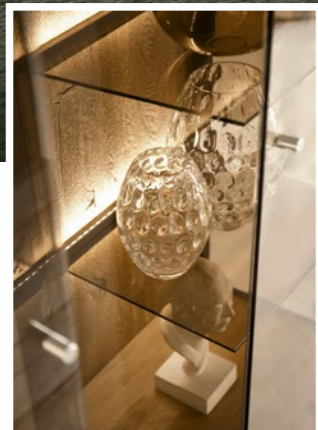
Coffee tables deserve more than just the role of an 'extra' in the ensemble of home furnishings. TREVIO offers two different variants with special talents. First off is a coffee table with swivelling glass top that can be flexibly tailored to the requirements at hand. The column made of textured wood provides a striking accent, while a second, smaller glass top offers an additional storage surface. Alternatively, a coffee table with additional storage space is also available.



### TIPP TIP

Couchtisch 1405 mit dem extra Dreh!  
Coffee table 1405 with that added twist!

**Atmosphärische Dichte**  
**Atmospheric density**



Vitrine mit Riffholzrückwand, Glasböden und Beleuchtung; Hängeelement mit Glasausschnitt und Beleuchtung

Display cabinet with textured wood back panel, glass shelves and lighting; wall element with glass cut-out and lighting

**In Lack anthrazit auf Birke massiv / Kerneiche massiv Umato:**

Vitrinen 0051A und 0052A, jeweils ca. B 51, H 207, T 44 cm; Vorschlag V24, ca. B 348, H 185, T 55 cm; Couchtisch 1405, ca. 70 x 110, H 45 cm, mit Ablage und drehbarer Glasplatte parsolbronze

Polstermöbel MR 9420

**In anthracite lacquer on solid birch / solid core oak Umato:**

display cabinets 0051A and 0052A, each approx. W 51, H 207, D 44 cm; suggestion V24, approx. W 348, H 185, D 55 cm; coffee table 1405, approx. 70 x 110, H 45 cm, with shelf and swivelling glass top in Parsol bronze

Upholstered furniture MR 9420



## ➤ MEHR QUALITÄT

### MORE QUALITY

Die Verarbeitungsqualität der Musterring Modelle wird durch streng kontrollierte Richtlinien sichergestellt. Wir gewähren eine 5-Jahres-Garantie, die im Musterring Möbel-Gütepass verbrieft wird.

Strictly controlled guidelines ensure the quality of manufacture of Musterring models. We offer a 5-year guarantee, which is confirmed in the Musterring Furniture Quality Passport.



## ➤ MEHR SICHERHEIT

### MORE SAFETY

Die Produkte sind gemäß der Vergabegrundlage der DGM emissionsgeprüft. Für den Werterhalt der Möbel steht eine breite Palette an Pflegemitteln bereit.

The products are emission-tested in accordance with the DGM award criteria. There is a wide range of care products available to preserve the value of the furniture.



## ➤ MEHR SERVICE

### MORE SERVICE

Am Servicetelefon beantworten wir gerne Ihre Fragen zur Kollektion. Für die dreidimensionale Visualisierung Ihrer Wunschrichtung steht ein kostenloser CAD-Planungsservice bereit.

We are happy to answer your questions about the collection on our service telephone. A free CAD planning service is available for the three-dimensional visualisation of your chosen interior.



## ➤ MEHR INFORMATION

### MORE INFORMATION

Alle Prospekte, Preislisten und Montageanleitungen stehen unter [www.musterring.com](http://www.musterring.com) zum Download bereit. Hier finden Sie noch viele weitere Informationen aus der Musterring Welt.

All of the brochures, price lists and assembly instructions are available for download at [www.musterring.com](http://www.musterring.com). You will find a great deal more information from the Musterring world there, too.

## DAS MEHR VON MUSTERRING

### MUSTERRING MEANS MORE

Es gibt viele Gründe, sich für Musterring zu entscheiden. Überzeugen Sie sich vom Mehrwert einer großen Marke.

There are many reasons to choose Musterring. Experience the added value of a great brand for yourself.



Musterring International Josef Höner GmbH & Co. KG  
Postfach · D-33374 Rheda-Wiedenbrück  
Hauptstraße 134 – 140 · D-33378 Rheda-Wiedenbrück  
Telefon +49 (0)5242 592-01 · Fax +49 (0)5242 592-149  
E-Mail: [info@musterring.de](mailto:info@musterring.de) · [www.musterring.com](http://www.musterring.com)