

Musterring

PINERO

Speisezimmer
Tische, Stühle, Bänke



Musterring

VARIABEL UND SEHR BEQUEM SITZEN

PINERO

➤ **Weitere Produktinformationen** finden Sie in der Preis- und Typenliste und unter www.musterring.com



Einfach scannen und Produktfilm ansehen

Stuhl (502) mit Armlehnen, Stoff Bouclé ivory, Kufengestell Metall pulverbeschichtet, schwarz, ca. B 63, H 84, SH 51, AH 67, T 64, ST 42/48 cm

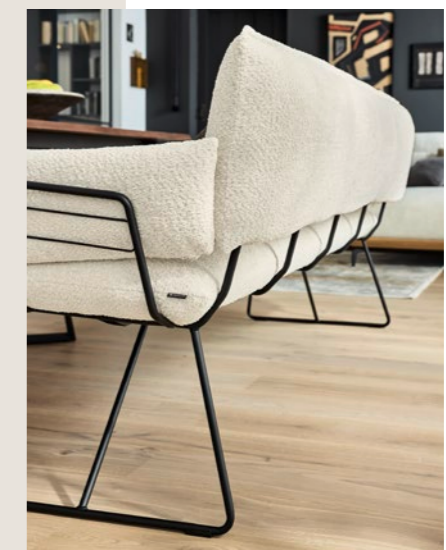
Esstisch (557) mit Auszugsfunktion, Wildeiche massiv, geölt, naturfarben mit Naturbaumkante, Metallgestell pulverbeschichtet, schwarz, ca. L 200 (300), B 100, H 77 cm

Sitzbank (542) mit Armlehnen, Stoff Bouclé ivory, Kufengestell Metall pulverbeschichtet, schwarz, ca. B 213, H 84, SH 51, AH 67, T 64, ST 42 cm

Beimöbel/ Accessoires: Sofa MR 2490; Couchtische JustB! CT100; Highboard KARA-SYSTEM; Stehleuchte LIMA aus der Musterring Leuchtenkollektion

VIELFALT AN OPTIONEN

Die volumige Polsterung bei Bänken und Stühlen gibt einem das Gefühl, auf einem bequemen Sessel zu sitzen, eine große Stoff- und Lederauswahl deckt jede geschmackliche Vorliebe ab. Kufen und Gestelle in verschiedenen Farben erweitern das Spektrum an Möglichkeiten.



Ein raffiniertes Tisch- und Stuhlprogramm! Stühle und Bänke sind mit üppigen Sitzpolstern ausgestattet, die eine außergewöhnliche Bequemlichkeit bereits auf den ersten Blick erkennen lassen. Das Rückenkissen bietet aber noch eine zusätzliche Raffinesse: Sie können es ganz nach Ihren individuellen Bedürfnissen entweder vor oder auf dem Rückengestell positionieren und so die Sitztiefe anpassen. Viele schöne, topaktuelle Bezüge und Farben stehen zur Verfügung. Tischplatten gibt es in verschiedenen Ausführungen, optional mit Auszugsfunktion.



INFORMATION

- **Standard: die variable Polsterung bei Bänken und Stühlen**
Das Rückenkissen kann für eine Sitztiefeanpassung wahlweise vor oder auf dem Rückengestell positioniert werden.



- **Stühle und Bänke**
 - Mit Kufengestell in 8 Farbvarianten
 - Bezüge in großer Stoff- und Lederauswahl

- **Tische**
 - Wahlweise mit fester Platte oder mit Synchronauszug, in vielen Abmessungen
 - 3 Kantenoptionen: gerade, abgeschrägte oder Natur-Baumkante
 - 4 Holzarten: Buche, Eiche, Wildeiche und Nussbaum
 - Ausführung Wildeiche mit zwei Oberflächenoptionen: mit offenen Ästen für eine rustikale Optik, mit geschlossenen Ästen für eine markante Optik

VIELE VARIANTEN UND AUSFÜHRUNGEN



Stuhl (502) mit Armlehnen, Stoff Otello rose, Kufen-gestell pulverbeschichtet, structured white, ca. B 63, H 84, SH 51, AH 67, T 64, ST 42/48 cm

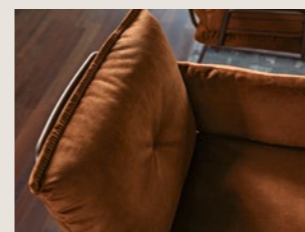
Esstisch (550) mit gerader Tischkante, Eiche weiß gekreidet, matt, Metallgestell pulverbeschichtet, structured white, ca. L 200, B 100, H 76 cm

Stuhl (500) ohne Armlehnen, Stoff Otello rose, Kufen-gestell pulverbeschichtet, structured white, ca. B 50, H 84, SH 51, T 64, ST 42/48 cm



Stuhl (500) ohne Armlehnen, Stoff Genova rost, Kufen-gestell pulverbeschichtet, bronze, ca. B 50, H 84, SH 51, T 64, ST 42/48 cm

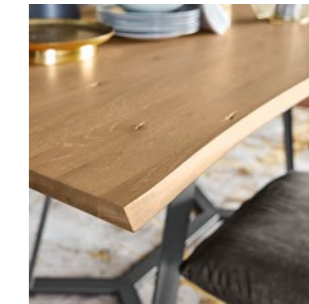
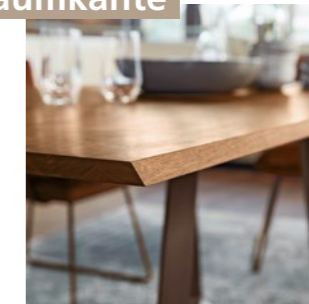
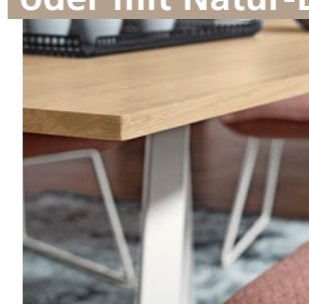
Stuhl (502) mit Armlehnen, Stoff Genova rost, Kufen-gestell pulverbeschichtet, bronze, ca. B 63, H 84, SH 51, AH 67, T 64, ST 42/48 cm



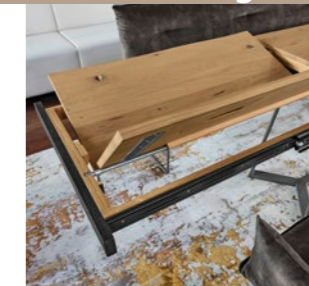
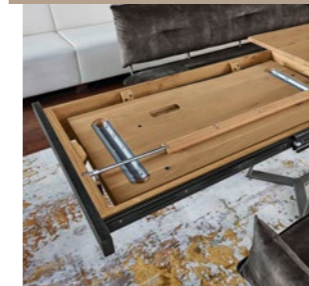
Esstisch (551) mit abgeschrägter Tisch-kante, Nussbaum naturfarben, geölt, Metallgestell pulverbeschichtet, bronze, ca. L 200, B 100, H 76 cm



Tischkanten: gerade, abgeschrägt oder mit Natur-Baumkante



Esstisch 557 mit Synchronauszug: funktional in vielen Abmessungen



LÄNGER AM TISCH SITZEN BLEIBEN

Die Couch kann warten!
Die voluminöse Polsterung bei Stühlen und Sitzbänken sorgt für einen unvergleichlichen Komfort.

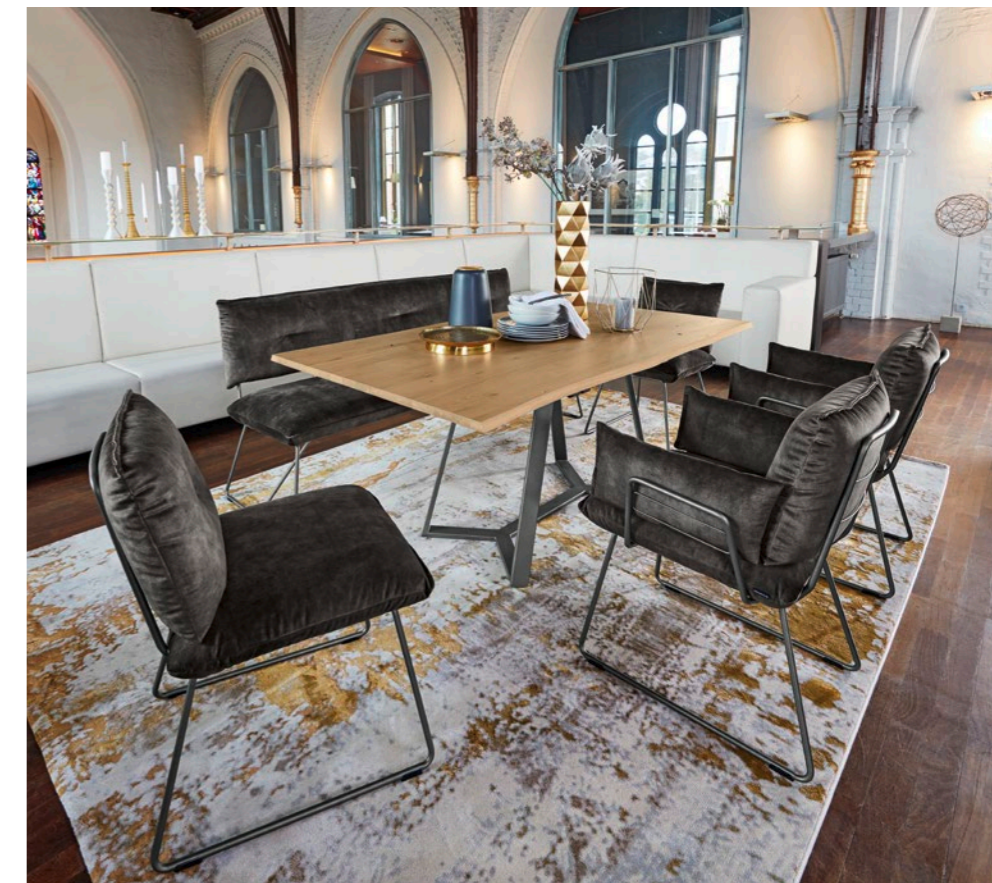


Esstisch 557
Wildeiche naturfarben, matt lackiert, ca. L 200 (300), B 100, H 77 cm



Esstisch 557
Wildeiche rustical rough, matt lackiert, ca. L 180 (280), B 100, H 77 cm

QUALITÄT MIT BESTEN ZUTATEN



Esstisch (557) mit Auszugsfunktion, Massivholzplatte mit Baumkante, Wildeiche matt lackiert, rustical rough, Metallgestell pulverbeschichtet, charcoal grey, ca. L 180 (280), B 100, H 77 cm

Stuhl (500) ohne Armlehnen, Stoff Tampa grey, Kufengestell pulverbeschichtet, charcoal grey, ca. B 50, H 84, SH 51, T 64, ST 42/48 cm

Sitzbank (540) ohne Armlehnen, Stoff Tampa grey, Kufengestell pulverbeschichtet, charcoal grey, ca. B 200, H 84, SH 51, T 64, ST 42/48 cm

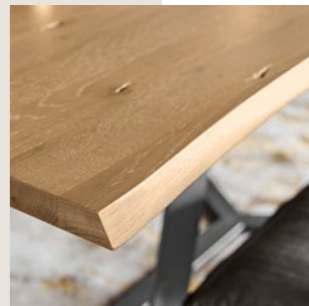
Stuhl (502) mit Armlehnen, Stoff Tampa grey, Kufengestell pulverbeschichtet, charcoal grey, ca. B 63, H 84, SH 51, AH 67, T 64, ST 42/48 cm

Esstisch (557) mit Auszugsfunktion, Massivholzplatte mit Baumkante, Wildeiche matt lackiert, Metallgestell pulverbeschichtet, schwarz, ca. L 200 (300), B 100, H 77 cm

Sitzbank (542) ohne Armlehnen, Stoff Tampa grey, Kufengestell pulverbeschichtet, schwarz, ca. B 213, H 84, SH 51, AH 67, T 64, ST 42 cm

Stuhl (502) mit Armlehnen, Stoff Tampa grey, Kufengestell pulverbeschichtet, schwarz, ca. B 63, H 84, SH 51, AH 67, T 64, ST 42/48 cm

Stuhl (500) ohne Armlehnen, Stoff Tampa grey, Kufengestell pulverbeschichtet, schwarz, ca. B 50, H 84, SH 51, T 64, ST 42/48 cm



Sitzbank und Stühle – mit und ohne Armlehnen



EINE MARKE MIT **MEHRWERT**



▶ **MEHR QUALITÄT**

Die Verarbeitungsqualität der Musterring Modelle wird durch streng kontrollierte Richtlinien sichergestellt. Wir gewähren eine 5-Jahres-Garantie, die im Musterring Möbel-Gütepass verbrieft wird.

▶ **MEHR SICHERHEIT**

Die Produkte sind gemäß der Vergabegrundlage der DGM emissionsgeprüft. Für den Werterhalt der Möbel steht eine breite Palette an Pflegemitteln bereit.

▶ **MEHR SERVICE**

Am Servicetelefon beantworten wir gerne Ihre Fragen zur Kollektion. Für die dreidimensionale Visualisierung Ihrer Wunscheinrichtung steht ein kostenloser CAD-Planungsservice bereit.

▶ **MEHR INFORMATION**

Alle Prospekte, Preislisten und Montageanleitungen stehen unter www.musterring.com zum Download bereit. Hier finden Sie noch viele weitere Informationen aus der Musterring Welt. Es gibt viele Gründe, sich für Musterring zu entscheiden. Überzeugen Sie sich!



Musterring

Musterring International Josef Höner GmbH & Co. KG
Postfach · 33374 Rheda-Wiedenbrück · Germany
Hauptstraße 134-140 · 33378 Rheda-Wiedenbrück · Germany
Telefon +49 5242 592-01 · Fax +49 5242 592-149
E-Mail: info@musterring.de · www.musterring.com